

CONTACT

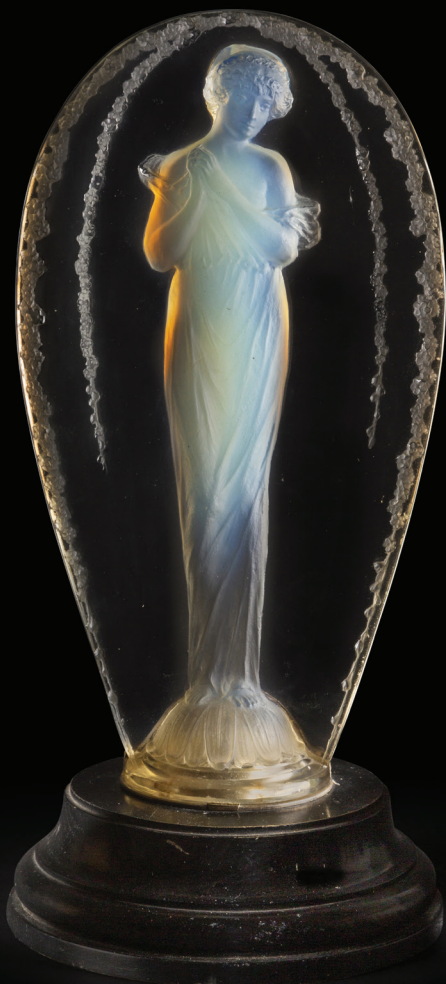
Véronique Brumm Schaich, directrice
direction@musee-lalique.com
03.88.89.08.14

Adresse postale pour renvoyer le formulaire de don :
Musée Lalique - 40 rue du Hochberg - 67290 Wingen-sur-Moder



DEVENEZ MÉCÈNE

AIDEZ-NOUS À FAIRE RAYONNER LE MUSÉE



Statuette *Grande Ovale tête penchée*
Modèle créé en 1919
par René Lalique
Verre moulé-pressé opalescent,
socle en poirier noirci
Don d'un particulier

Si vous souhaitez faire
don d'une œuvre,
n'hésitez pas à écrire à
documentation@musee-lalique.com
pour en parler.

DEVENEZ MÉCÈNE

ET CONTRIBUEZ AUX PROJETS DU MUSÉE.

PARTICIPEZ À L'ACQUISITION DE NOUVELLES ŒUVRES.

PARTAGEZ DES MOMENTS PRIVILÉGIÉS
ET DES ÉMOTIONS ESTHÉTIQUES

FORMULAIRE DE DON

Prénom :

Nom :

E-mail :

Adresse :

.....

.....

Code postal : Ville :

Date de naissance :

Montant du don :

☐ J'accepte que mon nom apparaisse dans la liste des mécènes sur le site Internet du musée Lalique

☐ J'accepte de recevoir la newsletter du musée Lalique

Chèque à mettre à l'ordre du musée Lalique.

CONTREPARTIES POUR LES PARTICULIERS

Pour tout montant, vous pouvez bénéficier d'une réduction d'impôt sur le revenu égale à 66 % des sommes versées, dans la limite annuelle de 20% du revenu imposable. (art. 200- du CGI). Par exemple :

Montant avant déduction	50 €	200 €	500 €	1 000 €	3 000 €
Montant après déduction	17 €	68 €	170 €	340 €	1 020 €

AVEC UN DON DE 50 € OU PLUS :

* Inscription sur la liste des mécènes sur le site Internet du musée

AVEC UN DON DE 200 € OU PLUS :

* Inscription sur la liste des mécènes sur le site Internet du musée

* Invitation aux vernissages des nouvelles expositions

* Pass annuel à un prix préférentiel

AVEC UN DON DE 500 € OU PLUS :

* Inscription sur la liste des mécènes sur le site Internet du musée

* Invitation aux vernissages des nouvelles expositions

* Pass annuel à un prix préférentiel

* Inscription en avant-première aux apéritifs insolites

* Visite privée du musée ou d'une exposition avec une médiatrice pour 10 personnes

AVEC UN DON DE 1 000 € OU PLUS :

* Inscription sur la liste des mécènes sur le site Internet du musée

* Invitation aux vernissages des nouvelles expositions

* Pass annuel offert

* Inscription en avant-première aux apéritifs insolites

* Visite privée du musée ou d'une exposition avec la directrice du musée pour 10 personnes

AVEC UN DON DE 3 000 € OU PLUS :

* Contreparties sur-mesure

LES CONTREPARTIES SONT VALABLES UN AN.